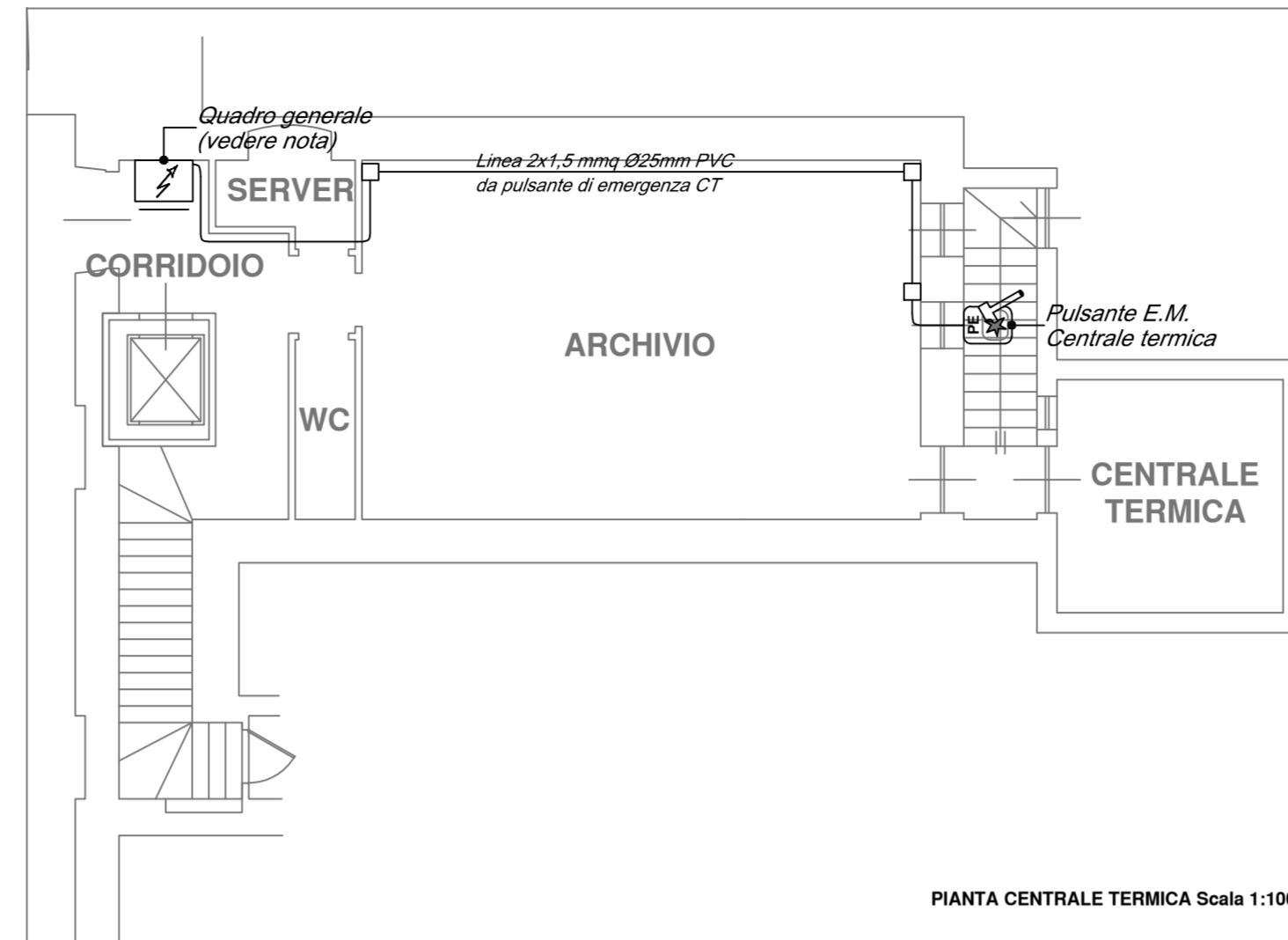


### LEGENDA SIMBOLI GENERALE

RIF.	DESCRIZIONE
	QUADRO ELETTRICO (simbolo generale)
	CANALINA METALLICA DIM. 150x200x80mm - ESISTENTE (cfr. dettagli su elaborato)
	APPARECCHIO ILLUMINANTE A LED TIPO POLICARBONATO IP66 - EQUIVALENTE A 2x36W - 38W
	INTERRUTTORE UNIPOLARE 10A-230V IN ESECUZIONE STAGNA IP40, INSTALLATO ENTRO SCATOLA DA ESTERNO
	APPARECCHIO ILLUMINANTE AUTOALIMENTATO PER L'ILLUMINAZIONE DI SICUREZZA 1x24W - LED
	PUNTO DI ALIMENTAZIONE ELETTRICA UTENZA MECCANICA
	PRESA 2P+T 10/16A - 230V UNIVERSALE TIPO UNEL IN ESECUZIONE STAGNA IP40, INSTALLATA ENTRO SCATOLA DA ESTERNO
	RIVELATORE CATALITICO DI GAS
	PANNELLO OTTICO ACUSTICO ALLARME FUGA GAS
	SCATOLA DI DERIVAZIONE IN LEGA LEGGERA
	TUBAZIONE METALLICA IN ACCIAIO ZINCATO LEGGERO (Ø min. 25mm)

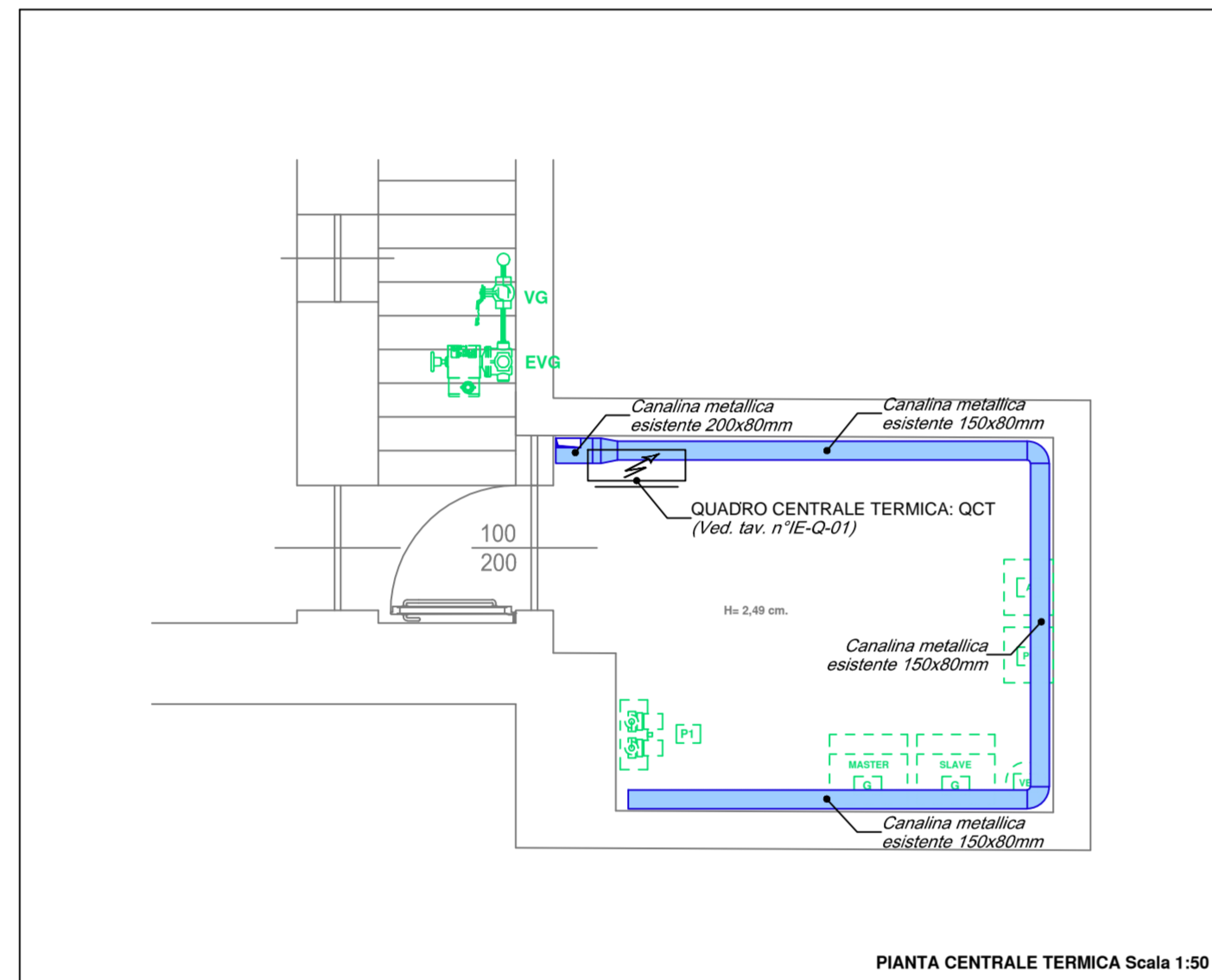
#### NOTE INSTALLATIVE:

- sostituzione dispositivo generale esistente tipo ABB S294+DDA64 c100 4x100A idn=0,03A + BA con altro tipo ABB S294+DDA94 c100 4x100A idn=1A A-S + BA S290A1;
- sostituzione dispositivo C.T. esistente tipo ABB S204L+DD204 c16 4x16A idn=0,03A + BA con altro tipo ABB S204M+DDA204 c20 4x20A idn=0,3A-A + BA S2C-A2;
- sostituzione cavo da pulsante generale C.T. a BA dispositivo CT in cavo FTG180M16 sez. 2x1,5mmq (in tubazione pvc - posa a vista).



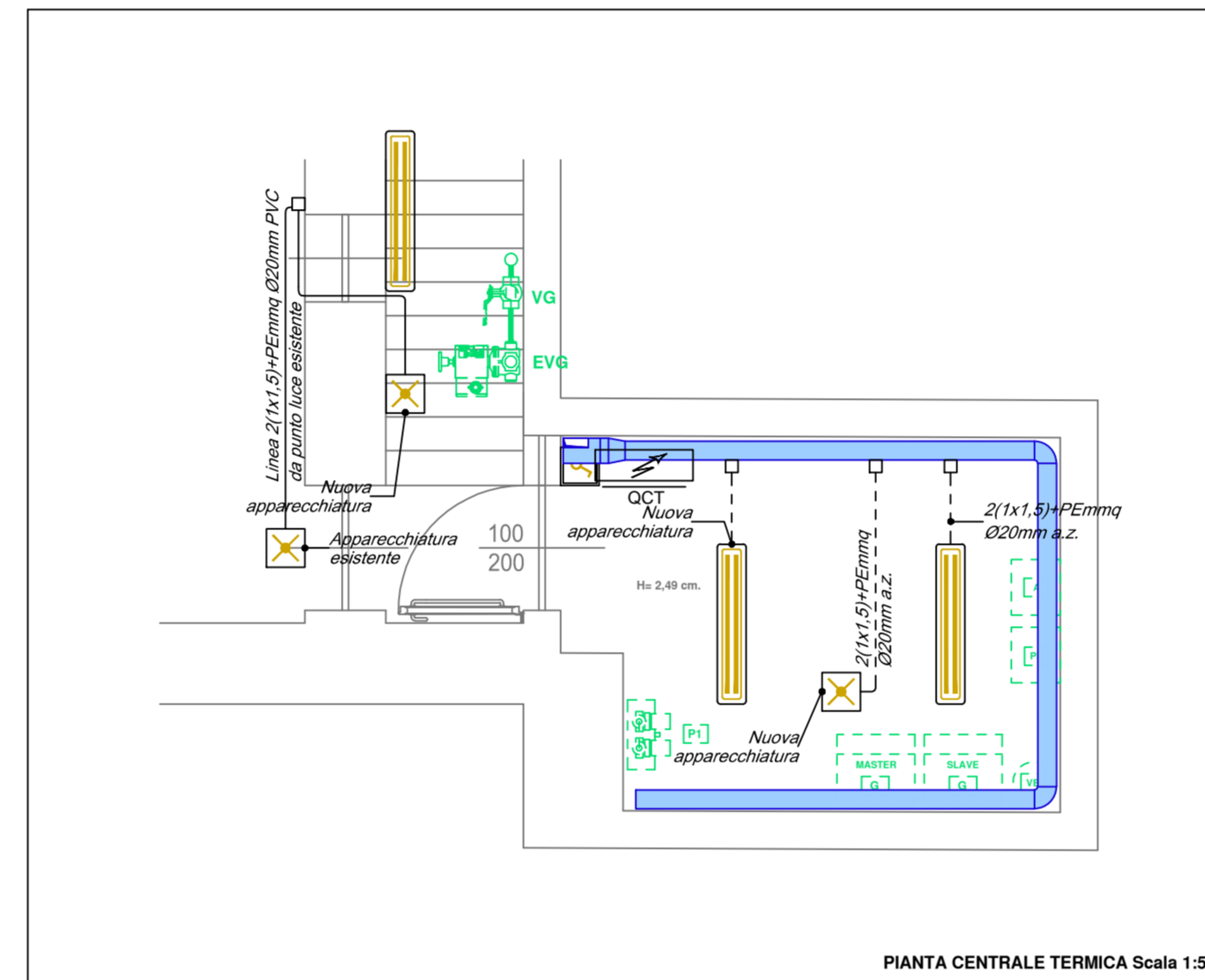
### PLANIMETRIA GENERALE

- percorso architettura distributiva primaria / secondaria  
- posizionamento apparecchiature elettriche e quadri



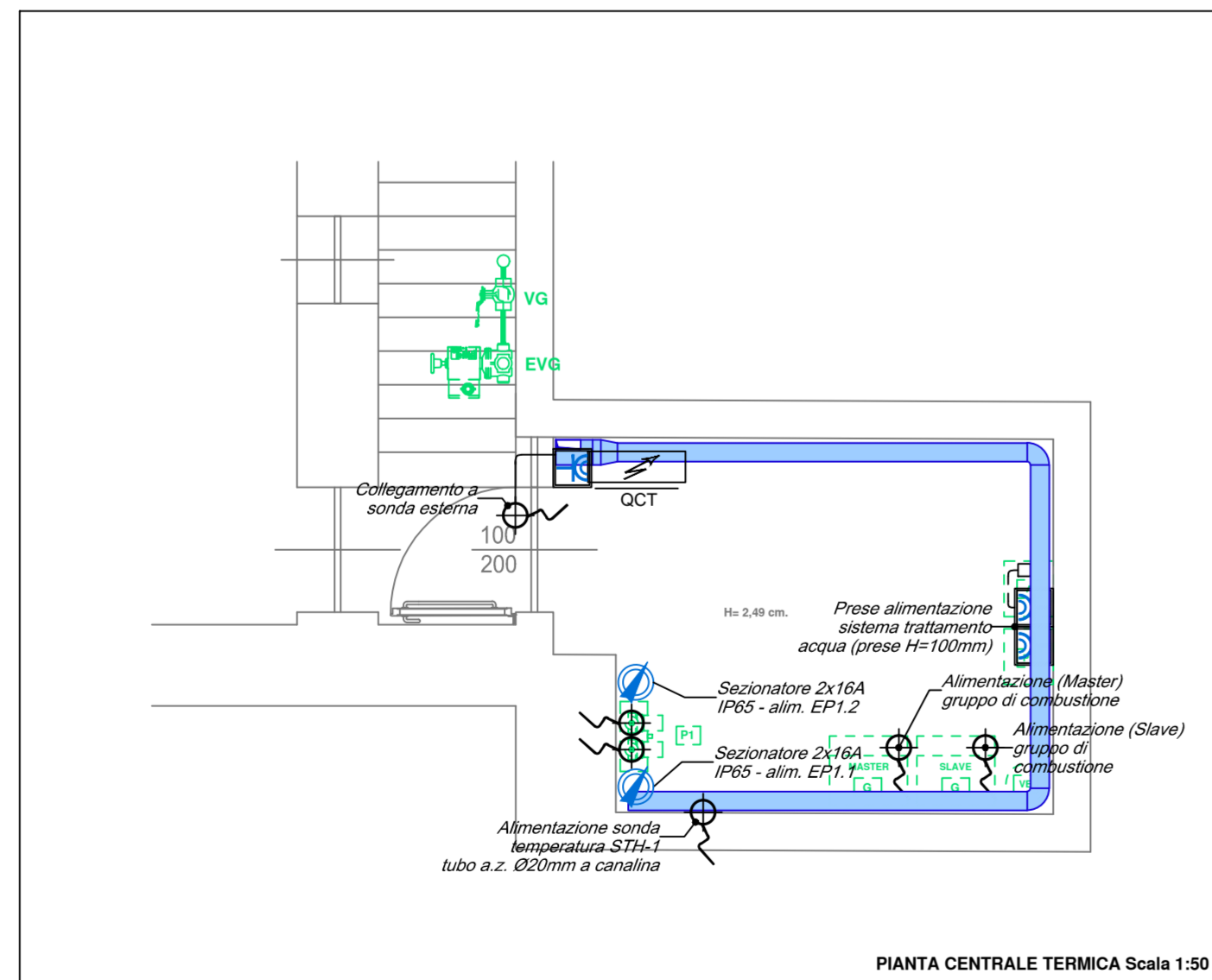
### PLANIMETRIA GENERALE

- impianto di illuminazione normale  
- impianto di illuminazione di emergenza



### PLANIMETRIA GENERALE

- Impianto di forza motrice



### PLANIMETRIA GENERALE

- Impianto rivelazione - gas

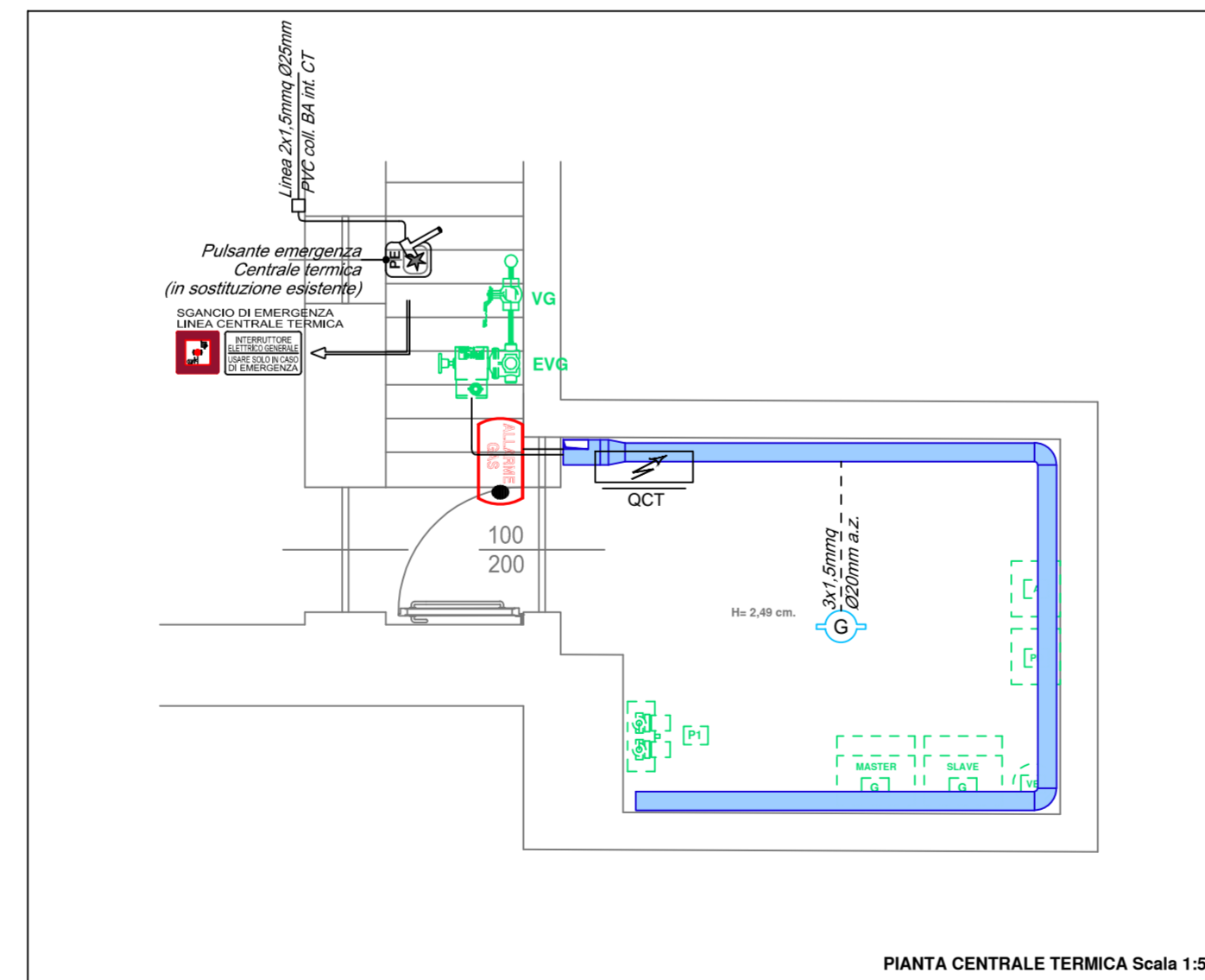


TAVOLA VALIDA SOLO PER GLI IMPIANTI ELETTRICI



## COMUNE DI PECETTO TORINESE

LAVORI DI EFFICIENTAMENTO ENERGETICO PALAZZO COMUNALE ANNO 2022

Via Umberto I n.3 - 10020 Pecetto Torinese (TO)

PROGETTO DEFINITIVO - ESECUTIVO

RESPONSABILE UNICO DEL PROCEDIMENTO

Arch. Francesca DIBITONTO  
Servizio Lavori Pubblici,  
Via Umberto I n. 3 - 10020 Pecetto Torinese (TO)  
Tel. 011.8609219 mail f.dibitonto@comune.pecetto.to.it

PROGETTISTA

**STUDIO DI INGEGNERIA MATARAZZO**  
Dott. Ing. Pasquale MATARAZZO  
Via dei Giardini n. 3 - 10023 Chieri (TO) Tel. 011.9414365 Cell. 335.9414365  
mail progetti@studioingmatarazzo.it - pec pasquale.matarazzo@ingec.it  
Iscritto all'Ordine degli Ingegneri della Provincia di Torino al n. 7455-S

DITTA INSTALLATRICE

TAVOLA

**IE-P01**

TITOLO  
**PLANIMETRIA LOCALI CENTRALE TERMICA**  
- IMPIANTI ELETTRICI ILLUMINAZIONE E FORZA MOTRICE  
- IMPIANTI ELETTRICI A SERVIZIO DEGLI IMPIANTI FLUIDOMECCANICI  
- IMPIANTO RIVELAZIONE FUGHE GAS

DATA

08 Luglio 2022

SCALA

1:50

PROGETTO: P2022-31

FILE: P2022-31-PE-IE1A\_IE-P01.dwg

AGGIORNAMENTI	RELEASE	DESCRIZIONE	DATA	REDAITTO	CONTROLLATO	APPROVATO
	IE1A	EMISSIONE	08.07.2022	SA	BM	PM

STUDIO DI INGEGNERIA MATARAZZO